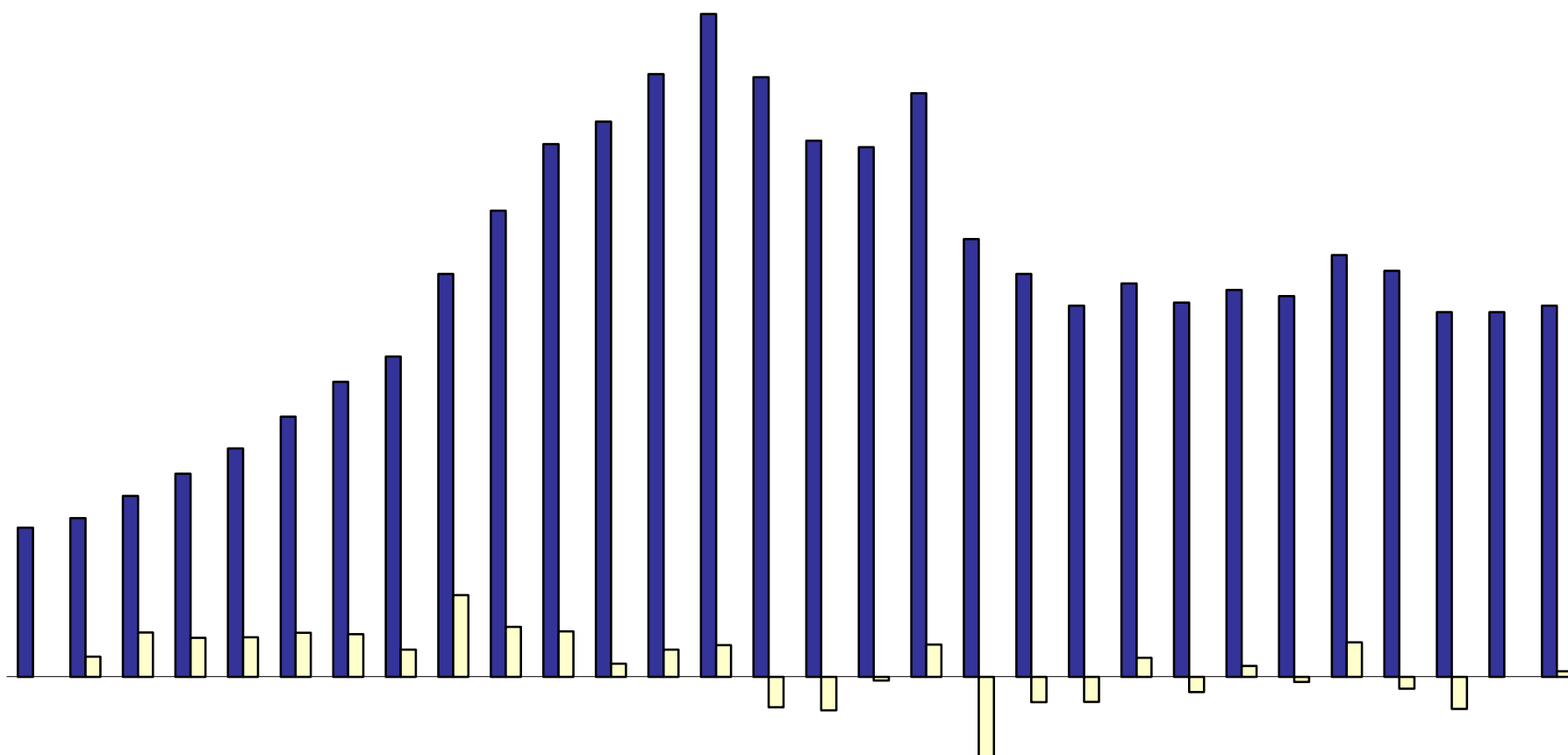


FDP KV Hörter "Mitgliederentwicklung" (zum 31.12.)

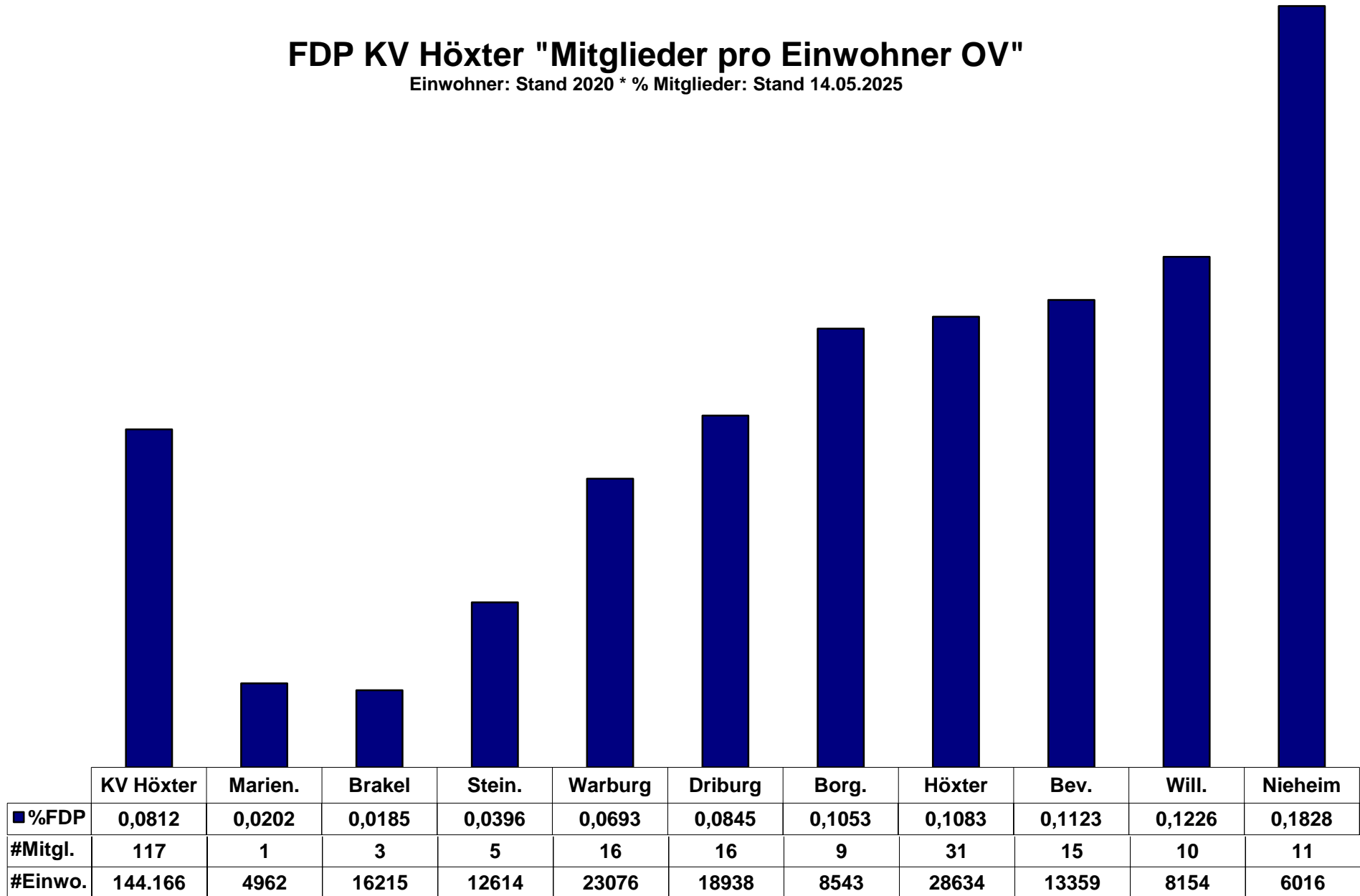


	1996	1997	1998	1999	2000	2001	2002	2003	2004	2005	2006	2007	2008	2009	2010	2011	2012	2013	2014	2015	2016	2017	2018	2019	2020	2021	2022	2023	2024	2025
■ # Mitglieder	47	50	57	64	72	82	93	101	127	147	168	175	190	209	189	169	167	184	138	127	117	124	118	122	120	133	128	115	115	117
□ % Zuwachs	0,00	6,38	14,0	12,2	12,5	13,8	13,4	8,60	25,7	15,7	14,2	4,17	8,57	10,0	-9,5	-10,	-1,1	10,1	-25,	-7,9	-7,8	5,98	-4,8	3,39	-1,6	10,8	-3,7	-10,	0,00	1,74

Bestand/Zuwachs pro Jahr

FDP KV Höxter "Mitglieder pro Einwohner OV"

Einwohner: Stand 2020 * % Mitglieder: Stand 14.05.2025



FDP KV Höxter "Mitgliederverteilung Ortsverbände"

